

A DERMATITE ATÓPICA

Conselhos para os pais

OS PAIS, POR VEZES, TÊM DIFICULDADE EM COMPREENDER POR QUE É QUE O SEU FILHO

apresenta uma nova erupção se eles trataram devidamente da sua pele. De facto, nunca se pode evitar de forma total as erupções de eczema. Mas, pelo contrário, quanto mais cedo a criança for tratada, menor a intensidade e frequência das erupções.

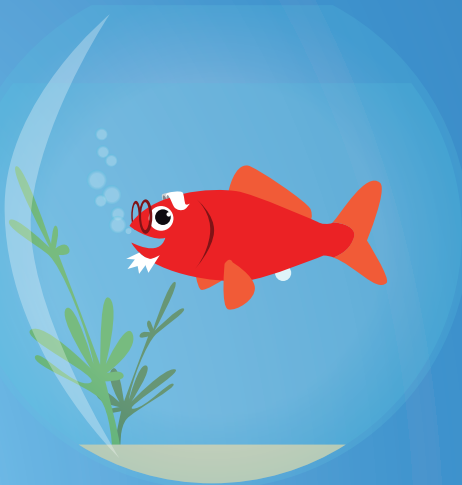
SE UM DOS SEUS FILHOS PADECER DE DERMATITE

atópica poderá, a título preventivo, aplicar diariamente um creme hidratante ou emoliente ao(s) irmão(s) e irmã(s) desde a mais tenra idade; desta forma, irá contribuir para limitar ou retardar os efeitos da atopia nos irmãos ou irmãs.



AS MAES EM ALEITAMENTO

questionam-se, por vezes, se devem seguir uma dieta especial quando o seu recém-nascido apresenta atopia. Na realidade, nenhuma precaução específica se revelou eficaz. Muito menos interromper o aleitamento! Aconselhamos, pelo contrário, a vacinação da criança quando esta não apresenta erupções de eczema. De facto, essas erupções são indicadores de que a imunidade da criança está perturbada, podendo a vacina tornar-se menos eficaz nessas condições.



EXPERIMENTE LIMITAR OS AGENTES AGRESSIVOS

no ambiente da criança. É preferível evitar as grandes colecções de peluches, a alcatifa no chão, os velhos cortinados nas janelas e os sofás velhos – todos locais predilectos para os ácaros. E não se esqueça de que o fumo do cigarro não é apenas agressivo para os pulmões, mas também para a pele das crianças!



DIZER À CRIANÇA PARA NÃO SE COÇAR MUITAS VEZES JÁ NÃO FUNCIONA,

pois trata-se de uma vontade incontrolável. Por outro lado, hidrate o mais possível a pele para reduzir os incómodos.

ATENÇÃO ÀS TETINAS!

Estas acumulam a saliva da criança, que é ligeiramente ácida e que pode, portanto, provocar a formação de eczema à volta da boca.

Da mesma forma, alguns alimentos como o tomate ou o kiwi podem provocar um pouco de eczema local à volta dos lábios, podendo isso não se aplicar a todas as crianças.

NO BANHO, EVITE OS PRODUTOS AGRESSIVOS

é o caso dos geles de duche com odores e cores apelativos... Consulte um médico para saber qual o sabão a utilizar ou se é aconselhado colocar umas gotas de óleo na água do banho para a tornar mais suave.

NAO DESCARTE A PRIORI QUALQUER ALIMENTO, NEM QUALQUER DESPORTO OU ACTIVIDADE DE LAZER

da vida da criança. Poderia estar a privar a criança de uma actividade que lhe agrada, quando a atopia já a marginaliza o suficiente. Da mesma forma, não se prive do prazer de ter um cão ou gato se a criança não for alérgica, pois esta alergia está longe de ser sistemática. A única excepção, mas importante: **ELIMINE DE FORMA ABSOLUTA OS FRUTOS SECOS DE CASCA RIJA!** Ou seja, amendoins, nozes de caju, avelãs, nozes. As crianças atópicas são frequentemente alérgicas a estes alimentos e esta é uma alergia com manifestações, por vezes, muito graves.

Fondation Mustela
crée en 1982 sous l'égide de la Fondation de France

Avec les professionnels de la santé, pour la petite enfance.